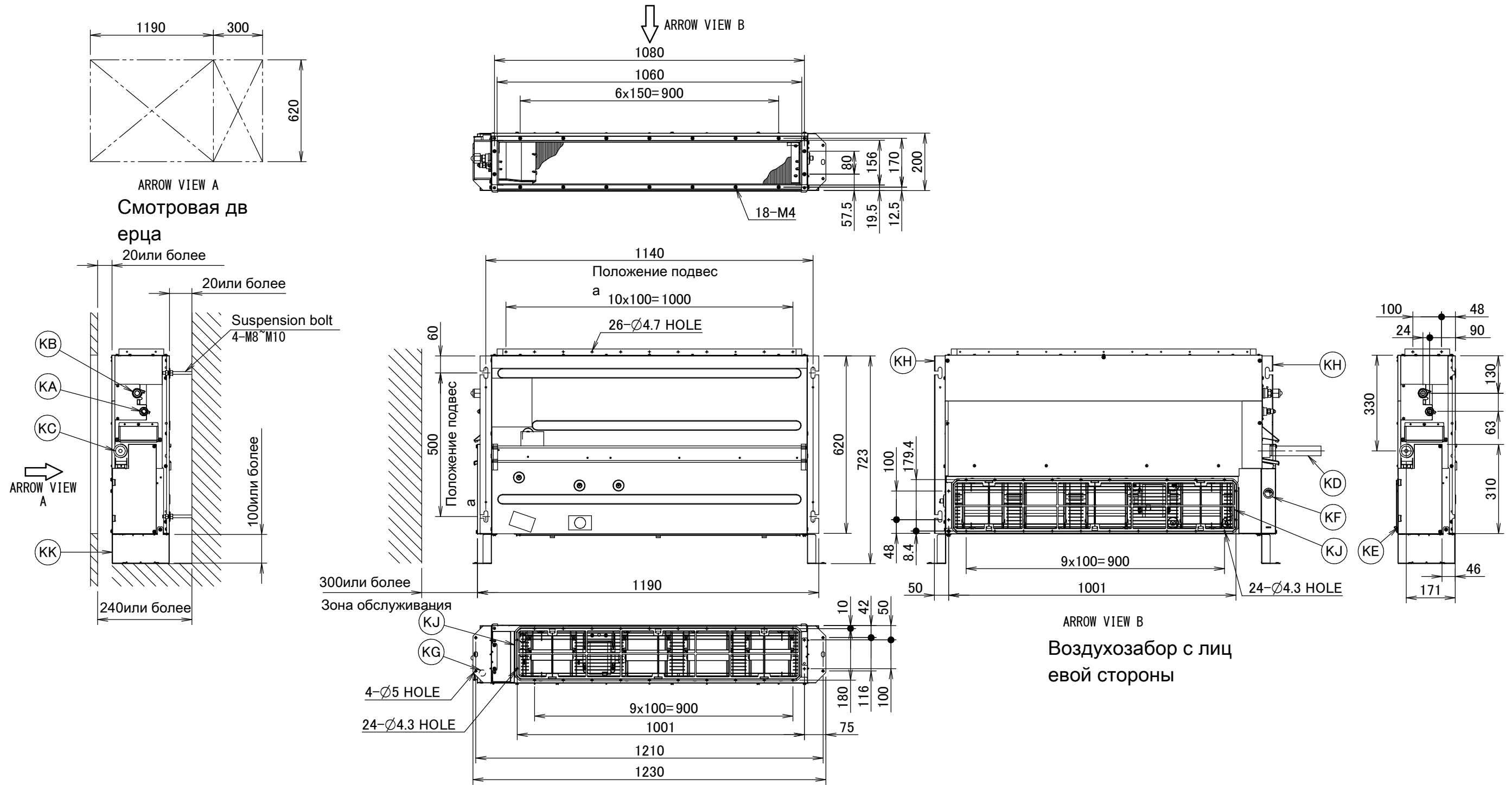


FXNQ63A



Воздухозабор с нижней стороны

Позиция	Наименование	Описание
KA	Соединительный порт жидкостной линии	Соединение с накидными гайками Ø6.4
KB	Соединительный порт газовой трубки	Соединение с накидными гайками Ø12.70
KC	Соединение дренажной трубы	VP20 (OD Ø26, ID Ø20)
KD	Сливной шланг	ID Ø25
KE	Распределительная коробка	/
KF	Провод управления	/
KG	Подключение электропитания	/
KH	Кронштейн подвески	/
KJ	Воздушный фильтр	/
KK	Лапа крепления	/

Примечания

1. При монтаже дополнительного оборудования руководствуйтесь соответствующей документацией.
2. Глубина надпотолочного пространства изменяется в соответствии с документацией на конкретную систему.