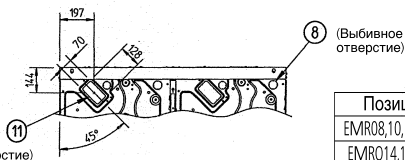
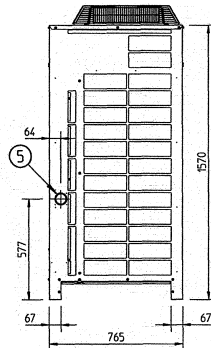
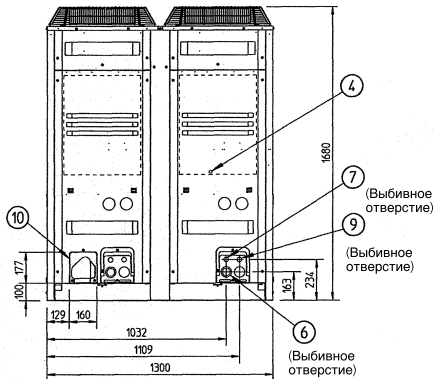
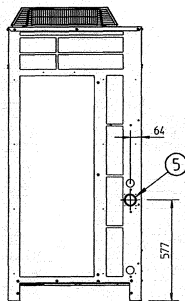
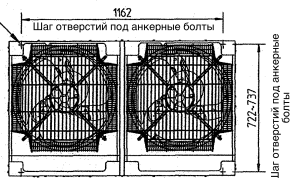


EMRQ8-16A

4x 15x22,5mm Овальные отверстия
(Отверстия для анкерных болтов)



Примечания

- 1 Способ соединения трубопроводов (спереди и снизу) приведен в инструкциях по установке.
- 2 Соединения трубопровода для монтажного соединения

Труба нагретаемого газа

- φ 15,9 Соединение пайкой: EMRQ8AAAY1
- φ 19,1 Соединение пайкой: EMRQ10,12AAAY1
- φ 22,2 Соединение пайкой: EMRQ14,16AAAY1

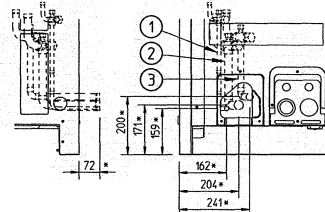
Трубопровод для газа на всасывании

- φ 19,1 Соединение пайкой: EMRQ8AAAY1
- φ 22,2 Соединение пайкой: EMRQ10,12AAAY1
- φ 28,6 Соединение пайкой: EMRQ14,16AAAY1

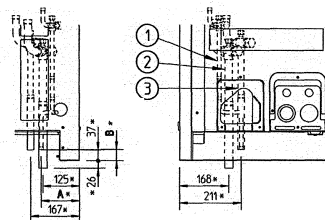
Трубопровод для жидкости

- φ 9,5 Соединение пайкой: EMRQ8,10AAAY1
- φ 12,7 Соединение пайкой: EMRQ12,14,16AAAY1

- 3 * Показывает размеры после крепления вспомогательного мешка



Данные для передней стороны



Данные для нижней стороны

№п/п	Наименование детали	Примечания
1	Соединительный канал трубопровода для жидкости	См. Прим. 2
2	Соединительный патрубок трубопровода для газа на всасывании	См. Прим. 2
3	Порт соединения трубопровода нагретаемого газа	См. Прим. 2
4	Клеюма заземления	В распределительной коробке (ИМ)
5	Отверстие для кабеля питания (на боковой панели)	φ 62mm
6	Отверстие для кабеля питания (на передней панели)	φ 45mm
7	Отверстие для кабеля питания (на передней панели)	φ 27mm
8	Отверстие для кабеля питания (на нижней панели)	φ 50mm
9	Отверстие для электропроводки (на передней панели)	φ 27mm
10	Отверстие для трубопроводов (на передней панели)	См. Прим. 1
11	Отверстие для трубопроводов (на нижней панели)	См. Прим. 1

Позиция	A	B
EMRQ8,10,12AAAY1	129	32
EMRQ14,16AAAY1	131	38