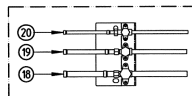
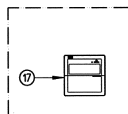
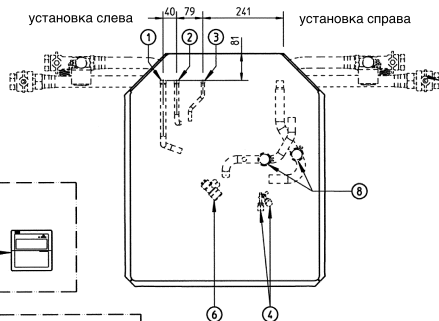
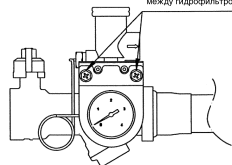
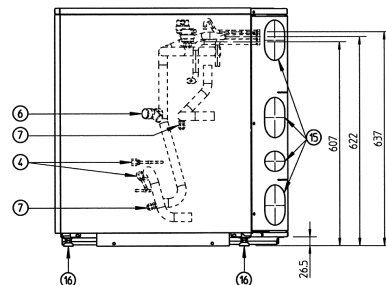
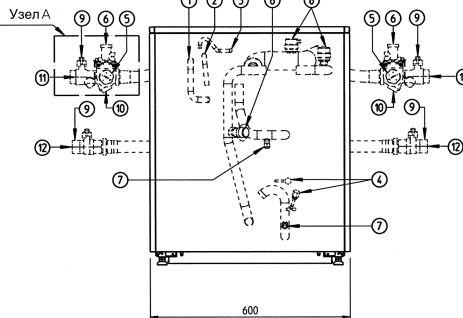
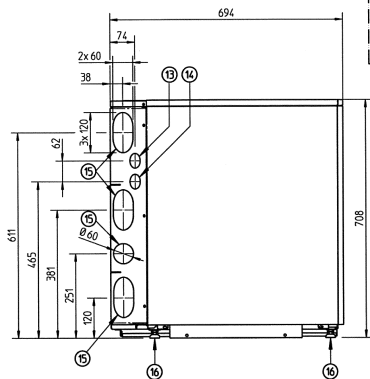


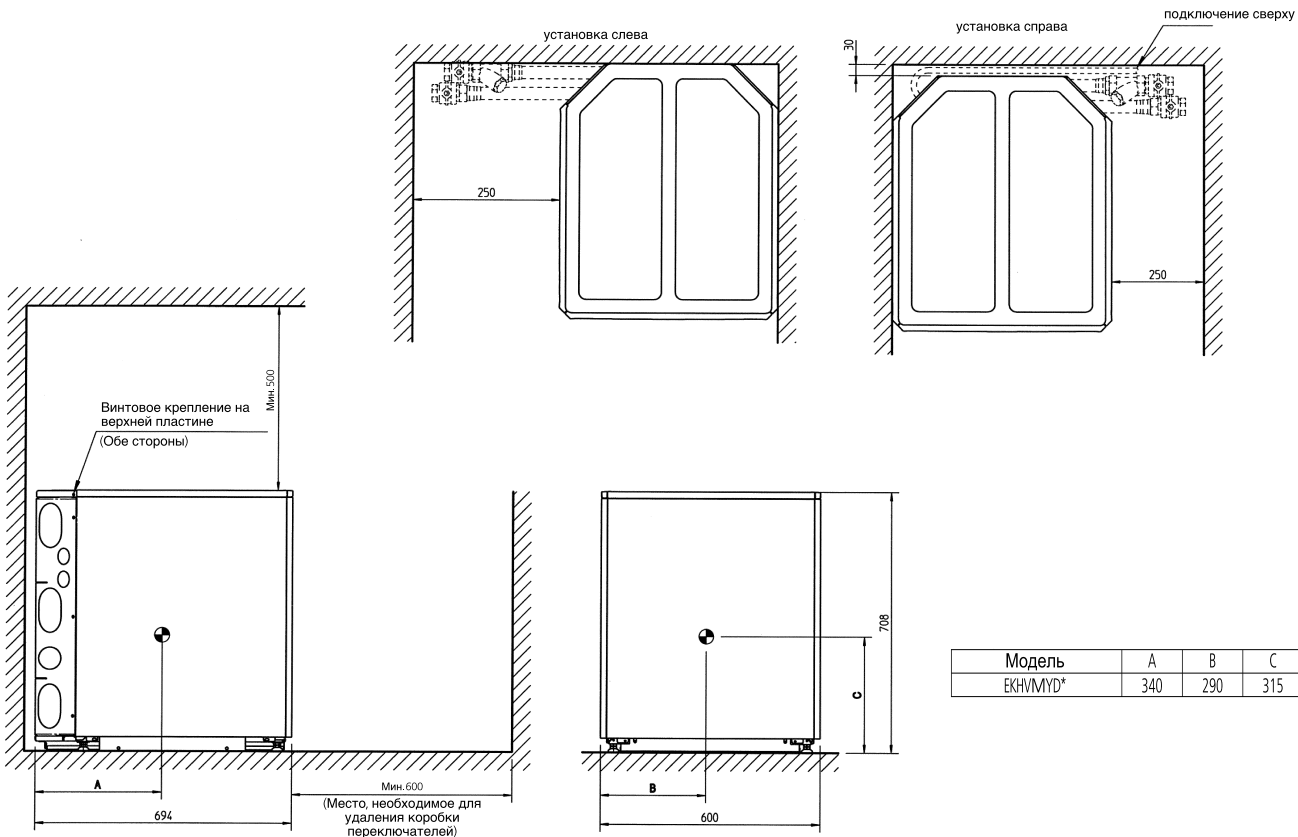
Узел А Окалина 1/3

В случае необходимости (напр. Крепление на стене)
Манометр можно снимать с гидрофильтра, максимальное расстояние
между гидрофильтром и манометром +/- 500мм



- 1 Подсоединение вытяжного/газового трубопровода ϕ 15.9 Припой (R410A)
- 2 Подсоединение отводящего/газового трубопровода ϕ 12.7 Припой (R410A)
- 3 Подсоединение трубопровода для жидкости ϕ 9.5 Припой (R410A)
- 4 R134a Порты для обслуживания 5/16" раструб (2x)
- 5 Манометр
- 6 Продувочный клапан (2x)
- 7 Контур сточной воды 5/16" SAE (2x)
- 8 Воздухоотделитель (2x)
- 9 Запорные вентили (2x)
- 10 Водный фильтр
- 11 Соединение для ввода воды G 1" (Внутренняя резьба)
- 12 Соединение для вывода воды G 1" (Внутренняя резьба)
- 13 Ввод проводки управления (Выбивное отверстие ϕ 37)
- 14 Ввод проводки электропитания (Выбивное отверстие ϕ 37)
- 15 Выбиваемые отверстия для трубок для хладагента и воды
- 16 Ножи с регулировкой горизонтальности
- 17 Пульт дистанционного управления (поставляется как дополнительное оборудование)
- 18 Место установки находится вне модуля
- 19 Всплывающий/газовый запорный вентиль ϕ 15.9 Припой (R410A)
- 20 Нагнетательный/запорный газовый вентиль ϕ 12.7 Припой (R410A)
- 21 Запорный вентиль на стороне жидкости ϕ 9.5 Припой (R410A)





Модель	А	В	С
ЕКНУМУД*	340	290	315