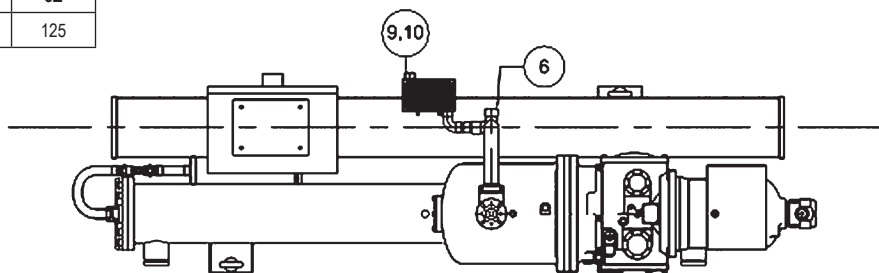


7x	7Y	7Z	8X	8Y	8Z
1205	103	660	824	130	125

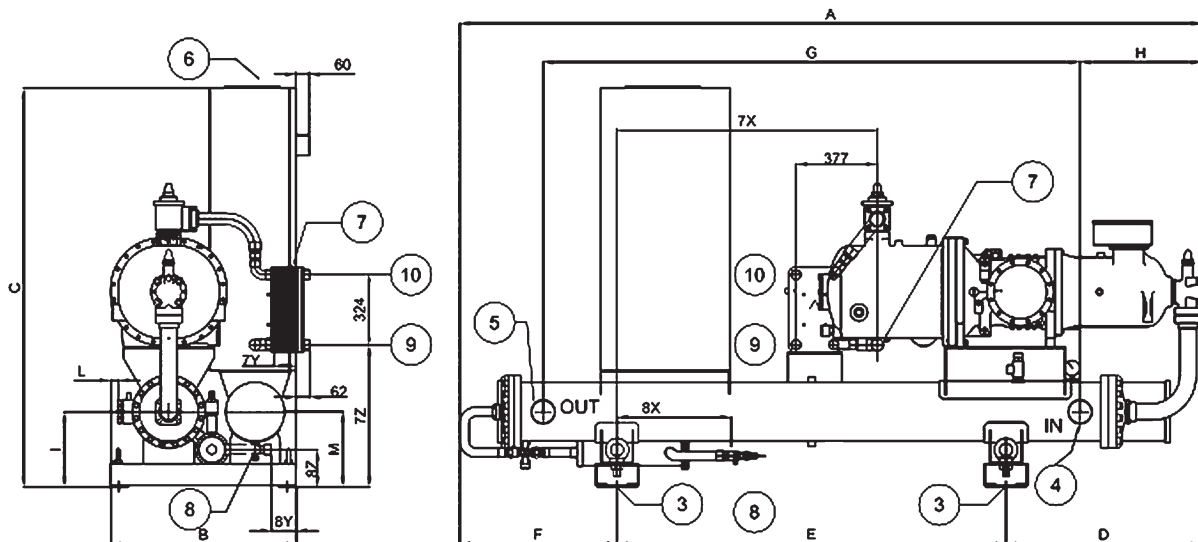
MM



Модели	Габариты (мм)									
	A	B	C	D	E	F	G	H	I	L
EWLD160G-SS	3435	860	1860	957	1800	943	2526	564	350	77
EWLD190G-SS	3435	860	1860	957	1800	943	2526	564	350	77
EWLD240G-SS	3435	860	1860	906	1800	755	2486	564	350	33
EWLD280G-SS	3435	860	1860	906	1800	755	2486	564	350	33

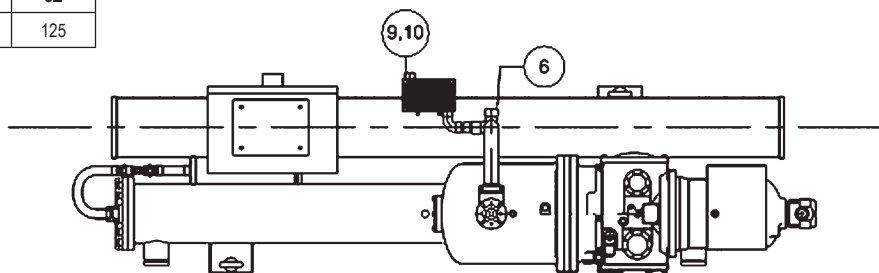
**УСЛОВНЫЕ ОБОЗНАЧЕНИЯ**

- 1 - Компрессор
- 2 - Теплообменник для воды (испаритель)
- 3 - Электрическая панель
- 4 - Патрубок подвода воды в испаритель
- 5 - Патрубок слива воды из испарителя
- 6 - Слот для подключения питания
- 7 - Соединение с линией слива
- 8 - Соединение трубки для жидкости
- 9 - Патрубок подвода воды в пароохладитель
- 10 - Патрубок слива воды из пароохладителя



7x	7Y	7Z	8X	8Y	8Z
1205	103	660	824	130	125

MM



Модели	Габариты (мм)									
	A	B	C	D	E	F	G	H	I	L
EWLD160G-SS	3435	860	1860	957	1800	943	2526	564	350	77
EWLD190G-SS	3435	860	1860	957	1800	943	2526	564	350	77
EWLD240G-SS	3435	860	1860	906	1800	755	2486	564	350	33
EWLD280G-SS	3435	860	1860	906	1800	755	2486	564	350	33

**УСЛОВНЫЕ ОБОЗНАЧЕНИЯ**

- 1 - Компрессор
- 2 - Теплообменник для воды (испаритель)
- 3 - Электрическая панель
- 4 - Патрубок подвода воды в испаритель
- 5 - Патрубок слива воды из испарителя
- 6 - Слот для подключения питания
- 7 - Соединение с линией слива
- 8 - Соединение трубки для жидкости
- 9 - Патрубок подвода воды в пароохладитель
- 10 - Патрубок слива воды из пароохладителя