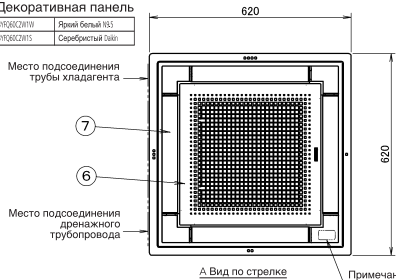


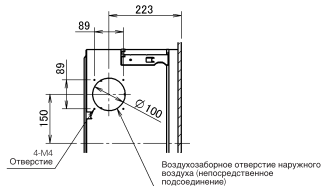
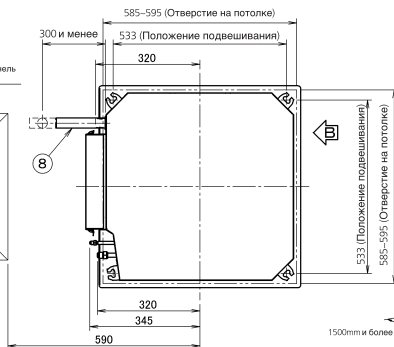
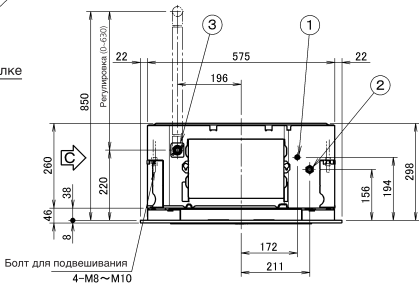
FFQ50-60C

• Декоративная панель

FFQ50C2M10	Древ. Белый HSS
FFQ50C2M5	Серебристый 2016

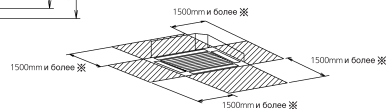


Эксплуатационная панель
450 x 450mm и более

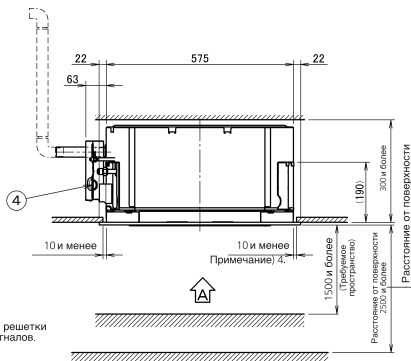


В Вид по стрелке

- Требуемое пространство



※ Когда воздухоораспределительная решетка закрыта, требуемое пространство должно быть не менее 200 мм



1	Подсоединение трубопровода для жидкости	φ 64 Соединение с развальцовкой
2	Подсоединение трубопровода для газа	φ 12,7 Соединение с развальцовкой
3	Соединение дренажного трубопровода	1/2" (Нар.диам. φ 76)
4	Подсоединение электрипитания	
5	Код пульт дистанционного управления и подсоединение проводки управления	
6	Воздухоораспределительная решетка	
7	Воздухозаборная решетка	
8	Сливной шланг (аксессуар)	ВНД, φ 25 (Выпуск)

Примечание:

1. Место прикрепления паспортной таблички
Табличка изготовителя для внутреннего блока: на растробе с внутренней стороны воздухозаборной решетки
2. Табличка изготовителя для декоративной панели: на внутренней раме с внутренней стороны воздухозаборной решетки
3. При использовании беспроводного пульта дистанционного управления в этом месте размещается приемник сигналов. Более подробно см. чертеж беспроводного пульта дистанционного управления.
4. Если температура воздуха у потолка превышает 30°C, а относительная влажность - 80%, или наружный воздух втягивается в межпотолочное пространство, или блок работает в непрерывном круглосуточном режиме, то требуется дополнительная изоляция (толщина стекловаты и пенополиуретана не менее 10 мм).
5. Хотя блок может устанавливаться в квадратное потолочное отверстие со стороной до 595 мм, зазор между основным блоком и краями потолочного отверстия не должен превышать 10 мм. Это необходимо для обеспечения возможности установки декоративной панели внахлест.