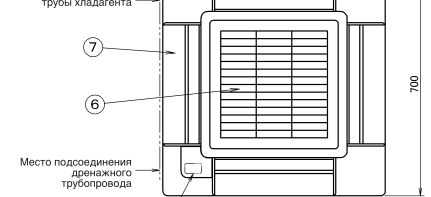


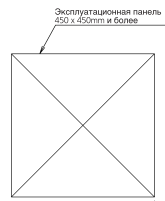
## • Декоративная панель

ВУФ603031	Белый RAL 9010
ВУФ603031	Белый RAL 9010

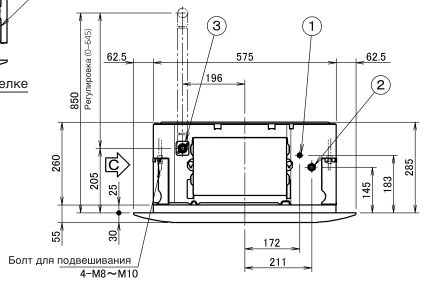
Место подсоединения  
трубы хладагента



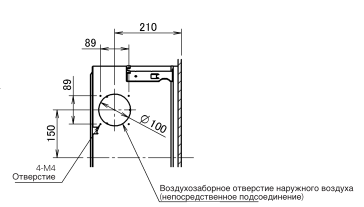
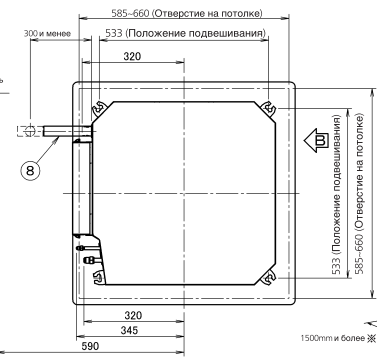
А Вид по стрелке



С Вид по стрелке

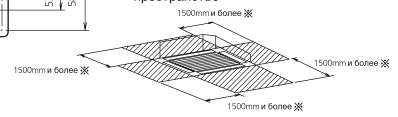


Болт для подвешивания  
4-M8~M10

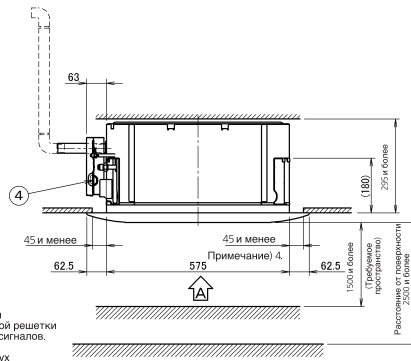


В Вид по стрелке

## • Требуемое пространство



✳ Когда воздухораспределительная решетка закрыта, требуемое пространство должно быть не менее 200 мм



Примечание) 4.

Расстояние от поверхности

1	Подсоединение трубопровода для жидкости	Ф 64 Соединение с развальцовкой
2	Подсоединение трубопровода для газа	Ф 12,7 Соединение с развальцовкой
3	Соединение дренажного трубопровода	1/20 (Нар.диам. Ф 76)
4	Подсоединение электропитания	
5	Код пульт дистанционного управления и подсоединение проводки управления	
6	Воздухораспределительная решетка	
7	Воздухозаборная решетка	
8	Сливной шланг (аксессуар)	ВНД, Ф 25 (Выпуск)

## Примечание:

1. Место прикрепления паспортной таблички  
Табличка изготовителя для внутреннего блока: на растробе с внутренней стороны воздухозаборной решетки  
Табличка изготовителя для декоративной панели: на внутренней раме с внутренней стороны воздухозаборной решетки
2. При использовании беспроводного пульта дистанционного управления в этом месте размещается приемник сигнала.  
Более подробно см. чертеж беспроводного пульта дистанционного управления.
3. Если температура воздуха у потолка превышает 30°C, а относительная влажность - 80%, или наружный воздух всасывается в межпотолочное пространство, или блок работает в непрерывном круглоосушном режиме, то требуется дополнительная изоляция (толщной стекловаты и пенополиуретана не менее 10 мм).
4. Хотя блок может устанавливаться в квадратный потолочный проем со стороной до 660 мм, зазор между основным блоком и краями потолочного отверстия не должен превышать 45 мм. Это необходимо для обеспечения возможности установки декоративной панели внахлест.