

• Декоративная панель

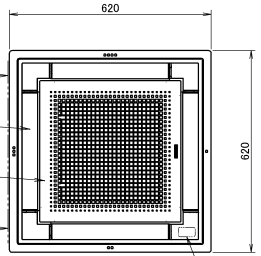
ВТ06С2М10	Древ. Белый HSS
ВТ06С2М5	Серебристый 2016

Место подсоединения трубы хладагента

7

6

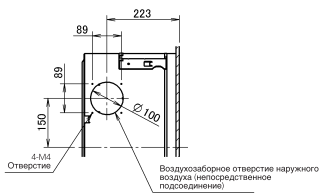
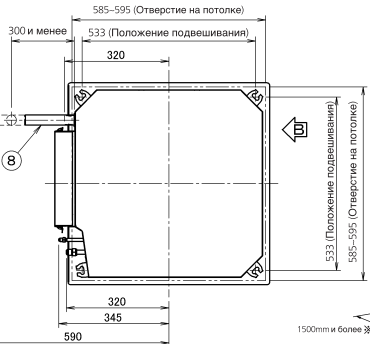
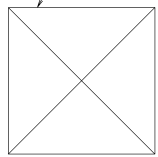
Место подсоединения дренажного трубопровода



А Вид по стрелке

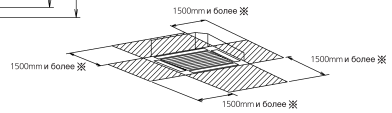
Примечание) 2.

Эксплуатационная панель 450 x 450mm и более

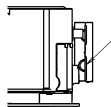


В Вид по стрелке

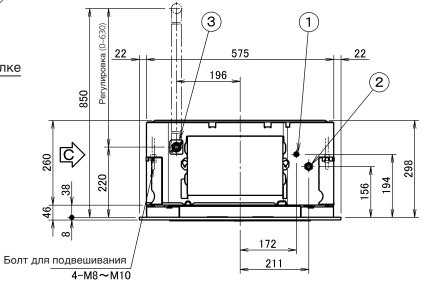
• Требуемое пространство



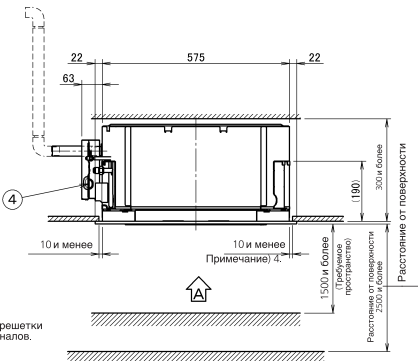
✂ Когда воздухоораспределительная решетка закрыта, требуемое пространство должно быть не менее 200 мм



С Вид по стрелке



Болт для подвешивания 4-M8~M10



Примечание) 4.

Примечание:

1. Место прикрепления паспортной таблички
Табличка изготовителя для внутреннего блока: на растробе с внутренней стороны воздухозаборной решетки
2. Табличка изготовителя для декоративной панели: на внутренней раме с внутренней стороны воздухозаборной решетки
3. При использовании беспроводного пульта дистанционного управления в этом месте размещается приемник сигналов. Более подробно см. чертеж беспроводного пульта дистанционного управления.
4. Если температура воздуха у потолка превышает 30°C, а относительная влажность - 80%, или наружный воздух втягивается в межпотолочное пространство, или блок работает в непрерывном круглосуточном режиме, то требуется дополнительная изоляция (толщина стекловаты и пенополиуретана не менее 10 мм).
5. Хотя блок может устанавливаться в квадратное потолочное отверстие со стороной до 595 мм, зазор между основным блоком и краями потолочного отверстия не должен превышать 10 мм. Это необходимо для обеспечения возможности установки декоративной панели внахлест.

1	Подсоединение трубопровода для жидкости	Ф 6.1 Соединение с развальцовкой
2	Подсоединение трубопровода для газа	Ф 12.7 Соединение с развальцовкой
3	Соединение дренажного трубопровода	VP20 (Нар.диам. Ф 20)
4	Подсоединение электропитания	
5	Код пульта дистанционного управления и подсоединение проводки управления	
6	Воздухораспределительная решетка	
7	Воздухозаборная решетка	
8	Сливной шланг (аксессуар)	ВНД, Ф 15 (Выпуск)