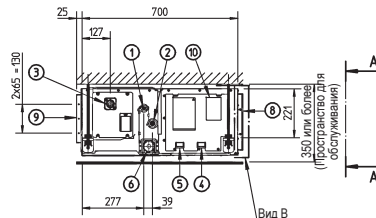
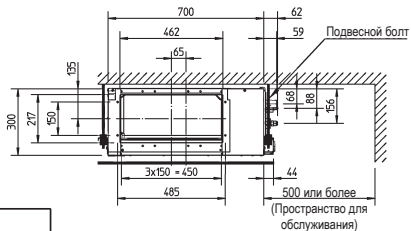
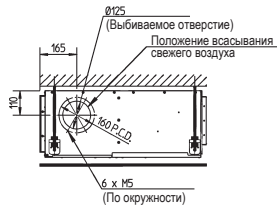


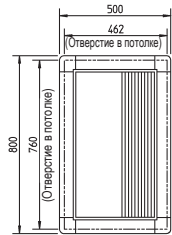
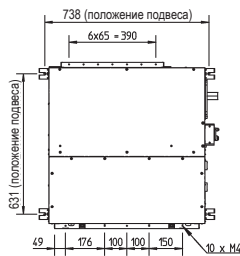
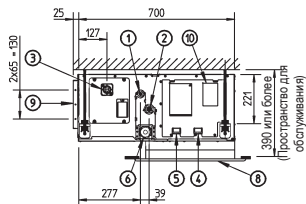
Вид А-А



Вид В



Вид В



С декоративной панелью

Позиция	Название	Описание
1	Соединение трубой для жидкости	$\varnothing 6,35$ Соединение раструбом
2	Соединение трубой для газа	$\varnothing 12,70$ Соединение раструбом
3	Соединение дренажной трубы	VP25 (внешний диаметр $\varnothing 32$, внутренний диаметр $\varnothing 25$)
4	Подключение дистанционного управления	-
5	Соединение питания	-
6	Сливное отверстие	VP25 (внешний диаметр $\varnothing 32$, внутренний диаметр $\varnothing 25$)
7	Воздушный фильтр	-
8	Сторона всасывания воздуха	-
9	Сторона выпуска воздуха	-
10	Паспортная табличка	-

ПРИМЕЧАНИЯ

1. При установке дополнительных принадлежностей см. общую схему этого оборудования.
2. Необходимая глубина потолка зависит от конкретной конфигурации системы.
3. Для технического обслуживания воздушного фильтра необходимо предусмотреть панель доступа.
4. Дополнительная декоративная панель: BYBs4DJW1 (Светло-слоновой кости Light ivory white 10Y9/0.5)