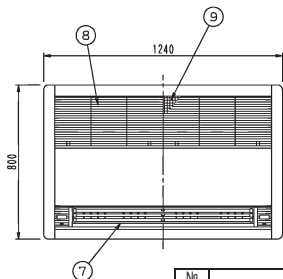
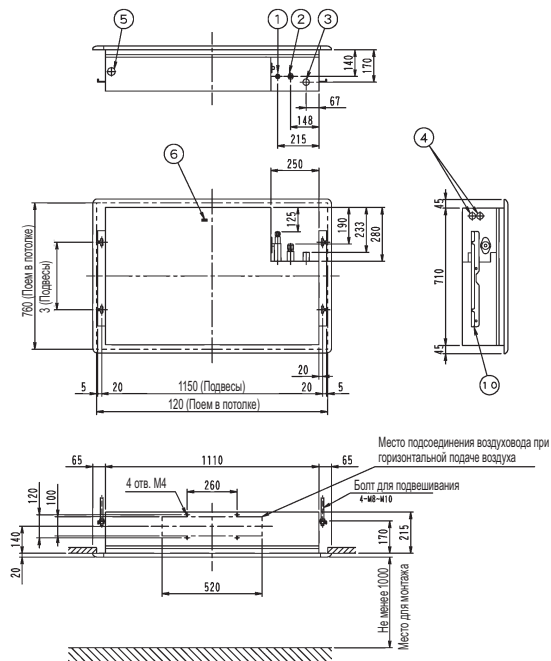


FXKQ25,32,40MA



№	Наименование	Описание
1	Соединение трубы жидкого хладагента	Ø 6,4 с развальцовкой
2	Соединение трубы газообразного хладагента	Ø 12,7 с развальцовкой
3	Соединение дренажного трубопровода	VP25 (н.д. Ø 32)
4	Ввод силового кабеля	
5	Ввод межблочного кабеля	
6	Клемма заземления	В распределительный коробке (M4)
7	Воздухораспределительное отверстие	
8	Всасывающая решетка	
9	Фильтр с повышенным сроком службы	
10	Болт для подвешивания	

ПРИМЕЧАНИЯ:

- Расположение паспортных табличек.
 - Паспортная табличка кассетного блока: на нижней части кожуха вентилятора за воздухозаборной решеткой.
 - Паспортная табличка декоративной панели: на сервисной крышке за всасывающей решеткой.
- При установке дополнительного оборудования см. установочные чертежи.