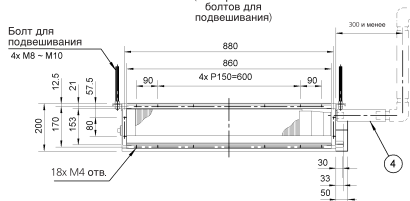
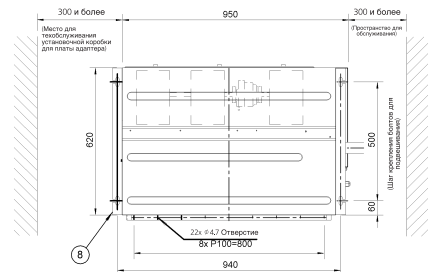
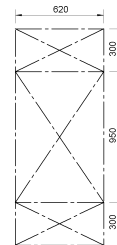
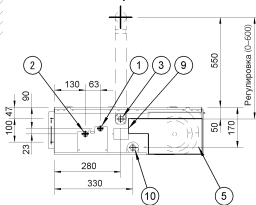


FXDQ40-50A



Пространство для обслуживания



Вид А
Смотровой люк (проём в потолке)



1	Подсоединение трубопровода для жидкости	$\varnothing 6,4$ (Соединение с развальцовкой)
2	Подсоединение трубопровода для газа	$\varnothing 12,7$ (Соединение с развальцовкой)
3	Соединение дренажного трубопровода	VP 20 ISO $\varnothing 28, D \varnothing 20$
4	Сливной шланг (аксессуар)	D $\varnothing 25$ (Выпуск)
5	Блок управления	
6	Соединение проводки передачи данных	
7	Подсоединение электроснабжения	
8	Кронштейн для подвешивания	
9	Технологический лючок	
10	Патрубок для слива	
11	Воздушный фильтр (аксессуар)	

Примечания

1. В случае воздухозабора сзади, установить крышку камеры с нижней стороны блока. В случае воздухозабора снизу, установить крышку камеры с обратной стороны блока.
2. Расположение паспортной таблички блока: крышка блока управления.
3. Установите воздушный фильтр на стороне всасывания. (Используйте воздушный фильтр с эффективностью сбора пыли, по меньшей мере, 50% согласно гравиметрическому методу). Не может быть оснащен воздушным фильтром (аксессуар) при подсоединении воздуховода на стороне всасывания.