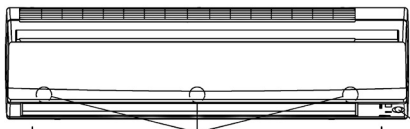
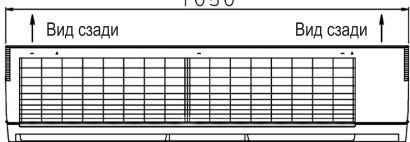


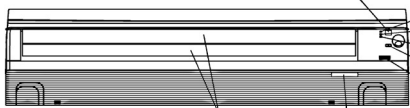
Знак (→) указывает направление труб

1 0 5 0

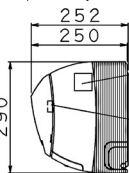
← левый Вид сзади Вид сзади → правый



Вид снизу ↓



(Включая установочную плиту)

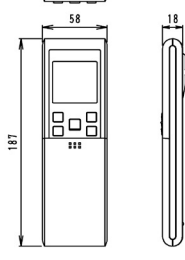


Фиксирующие винты передней решетки (внутри) Приемник сигнала Разумный датчик

Затворки Табличка с названием модели

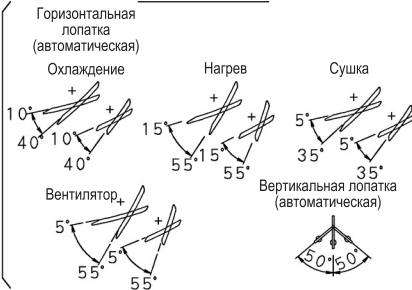
Рабочая лампа
Лампа таймера
Разумный индикатор
Переключатель ВКЛ/ВЫКЛ внутреннего блока
Термистор температуры в помещении (внутренний)

Передатчик сигнала



Дистанционное инфракрасное управление (ARC452A3)

УГЛЫ ЛОПАСТЕЙ



Поток воздуха (внутри помещения) (Для работы и технического обслуживания)



Мин. 50

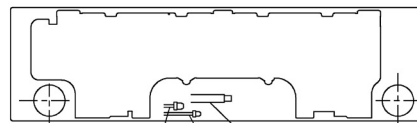
НЕОБХОДИМОЕ МЕСТО

Мин. 30 (Место для работы)
Мин. 50 (Пространство для технического обслуживания)

Пространство для технического обслуживания

Табличка с названием модели

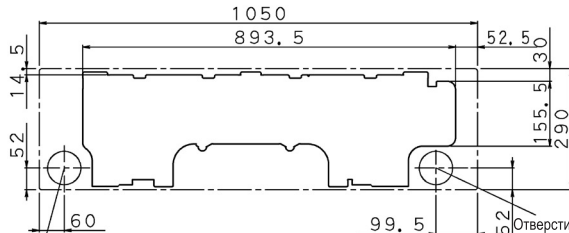
Блок терминалов с выводом заземления (внутренний)



Трубка для газа $\phi 15,9$ CuT (Длина трубы вне блока: около 430)

Сливной шланг для VP13 (соединительная деталь ВНУТР. ДИАМ. 14,0, ВНЕШ. ДИАМ. 18,0)

Трубка для жидкости $\phi 6,4$ CuT (Длина шланга вне блока: около 530)



Отверстие в стенке для встраивной трубы $\phi 80$ отверстие

СТАНДАРТНОЕ РАСПОЛОЖЕНИЕ ОТВЕРСТИЙ НА СТЕНЕ