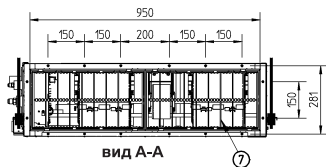


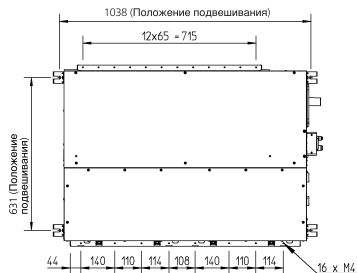
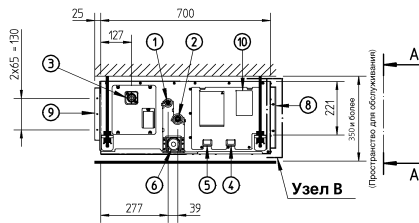
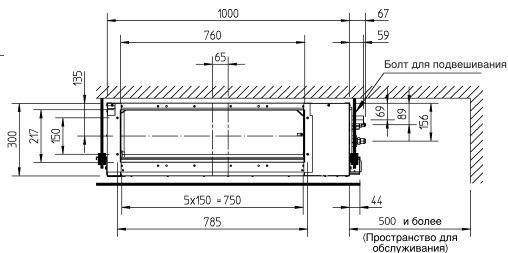
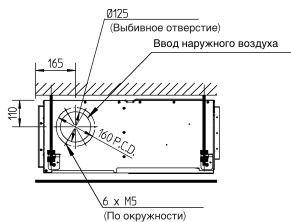
FBQ60C8



вид А-А



Узел В



Позиция	Наименование	Описание
1	Подсоединение трубопровода для жидкости	φ 6,35 Соединение с развальцовкой
2	Подсоединение трубопровода для газа	φ 12,70 Соединение с развальцовкой
3	Соединение дренажного трубопровода	1/25 (Нард.диам. φ 32, ВНД, φ 25)
4	Проводка пульт дистанционного управления	-
5	Подсоединение электропитания	-
6	Сливное отверстие	1/25 (Нард.диам. φ 32, ВНД, φ 25)
7	Воздушный фильтр	-
8	Сторона всасывания воздуха	-
9	Сторона нагнетания воздуха	-
10	Паспортная табличка	-

ПРИМЕЧАНИЯ

- 1 При монтаже дополнительного оборудования см. монтажные чертежи.
- 2 Требуемая высота монтажного пространства подвесного потолка зависит от выбранной конфигурации конкретной системы.
- 3 Для обслуживания воздушного фильтра необходимо установить специальную панель.
- 4 См. чертеж 'способ установки фильтра'.