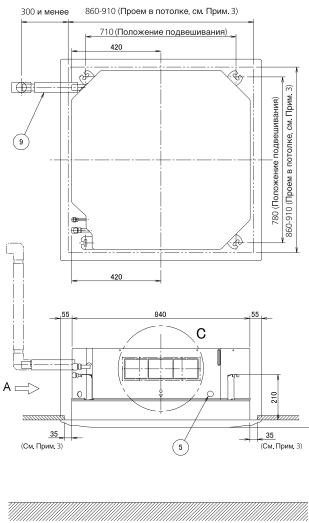
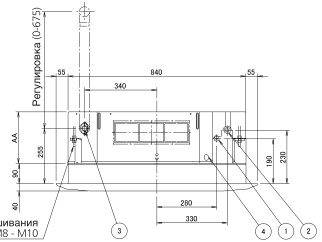
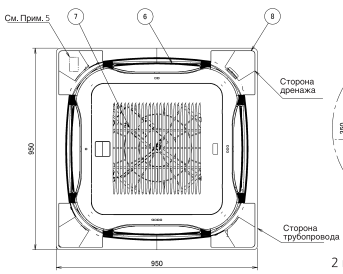


FXFQ80-125A

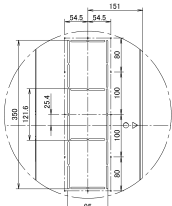
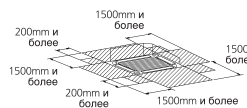
с панелью с функцией автом. очистки



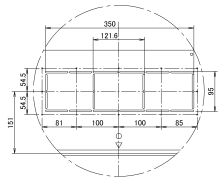
- 1 Подсоединение трубопровода для жидкости
- 2 Подсоединение трубопровода для газа
- 3 Соединение дренажного трубопровода
- 4 Впускное отверстие блока питания А
- 5 Впускное отверстие блока передачи данных
- 6 Выпуск воздуха
- 7 Воздухозаборная решетка
- 8 Угловая декоративная крышка
- 9 Сливной шланг
- 10 Вывибное отверстие



ВИД

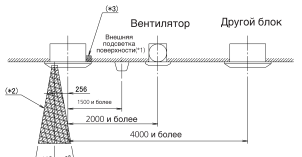


Узел В
2 места, противоположная сторона



Узел С
2 места, противоположная сторона

Соблюдайте расстояния, как указано на рисунке ниже.



- (*)1 Не учитывает встроенное освещение.
- (*)2 Требуется место для использования трубки пылесоса.
- (*)3 Впускное отверстие декоративной панели должно быть свободным.

Направление установки



Требуемое пространство

В случае если закрыто отверстие выпуска воздуха в режиме 'изолирующего элемента', расстояние 1500 мм может быть сокращено до 500 мм на закрытой стороне.

AA	Модель
246	FCQG100-140F, FXFQ80-100A
288	FCQHG71-140F, FXFQ125A

Примечания:

- 1. Размещение табличек:
 - Корпус блока: на крышке блока управления.
 - Декоративная панель: на раме панели со стороны трубок под угловой крышкой.
- 2. При установке дополнительного аксессуара см. установочные чертежи.
 - Для набора для всасывания свежего воздуха необходимо проверочное отверстие.
- 3. Убедитесь, что расстояние между потолком и кассетой не более 35мм.
МАКС. открытие потолка: 910мм.
- 4. Если температура воздуха у потолка превышает 30°C, а относительная влажность - 80% или свежий воздух всасывается в межпотолочное пространство, то требуется дополнительная изоляция (пенполиэтилен толщиной не менее 10 мм).
- 5. В случае использования набора датчиков это положение соответствует датчику. Более подробные данные приведены на чертеже набора датчиков.