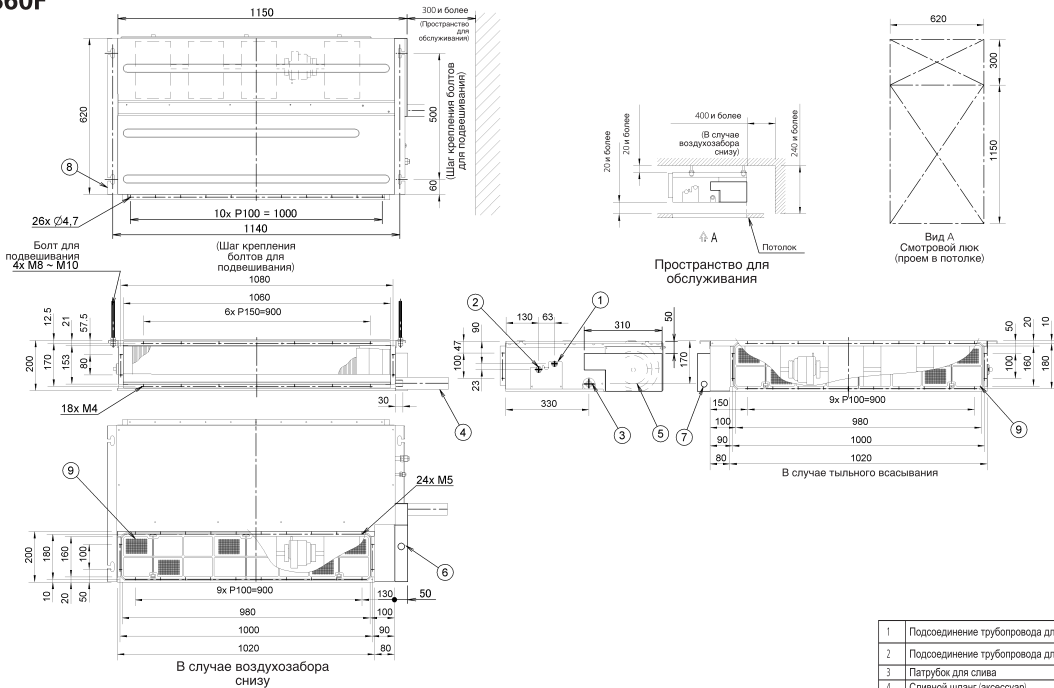


FDXS60F



Примечание:

1. В случае воздухозабора сзади, установить крышку камеры с нижней стороны блока.
В случае воздухозабора снизу, установить крышку камеры с обратной стороны блока.
2. Расположение паспортной таблички блока: крышка блока управления.
3. Установите воздушный фильтр на стороне всасывания. (Используйте воздушный фильтр с эффективностью сбора пыли, по меньшей мере, 50% согласно гравиметрическому методу). Не может быть оснащен воздушным фильтром (аксессуар) при подсоединении воздуховода на стороне всасывания.

1	Подсоединение трубопровода для жидкости	∅ 6.4 Соединение с развальцовкой
2	Подсоединение трубопровода для газа	∅ 12.2 Соединение с развальцовкой
3	Патрубок для слива	VP 20 (∅ ∅ 26, ID ∅ 20)
4	Сливной шланг (аксессуар)	ID ∅ 25 (Выпуск)
5	Блок управления	
6	Провода передачи данных	
7	Подсоединение электропитания	
8	Кронштейн для подвешивания	
9	Воздушный фильтр (аксессуар)	