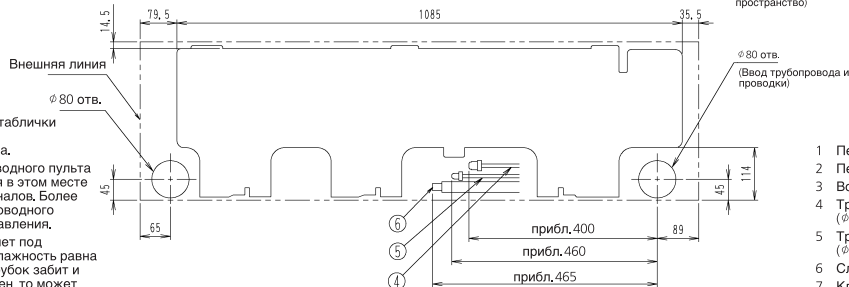
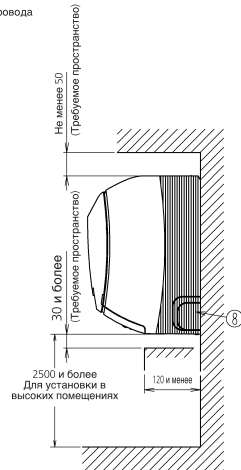
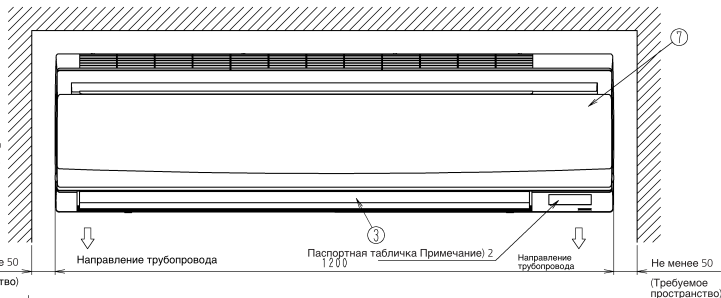
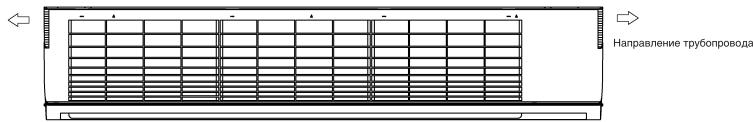
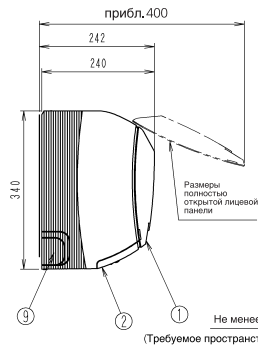


FAQ100C



Примечания:

- 1 Расположение паспортной таблички блока:
Правая поверхность корпуса.
- 2 При использовании беспроводного пульта дистанционного управления в этом месте размещается приемник сигналов. Более подробно см. чертеж беспроводного пульта дистанционного управления.
- 3 Не кладите влажный предмет под внутренним блоком. Если влажность равна 80% и выше, а сливной патрубок забит и воздушный фильтр загрязнен, то может выпасть роса.

- 1 Передняя панель
- 2 Передняя решетка
- 3 Воздуховыпускное отверстие
- 4 Трубопровод для газа (Ø 15,9 Соединение с развальцовкой)
- 5 Трубопровод для жидкости (Ø 9,5 Соединение с развальцовкой)
- 6 Сливной шланг VP13 (Наружный диам. Ø 18)
- 7 Клемма заземления (M4)
- 8 Правое отверстие трубного соединения
- 9 Левое отверстие трубного соединения

Место монтажа